



شبكة المعلومات الجامعية

بِسْمِ اللَّهِ الرَّحْمَنِ الرَّحِيمِ





شبكة المعلومات الجامعية



شبكة المعلومات الجامعية

التوثيق الالكتروني والميكرو فيلم

جامعة عين شمس

التوثيق الالكتروني والميكرو فيلم

قسم

نقسم بالله العظيم أن المادة التي تم توثيقها وتسجيلها
علي هذه الأفلام قد اعدت دون أية تغيرات



يجب أن

تحفظ هذه الأفلام بعيداً عن الغبار

في درجة حرارة من 15 – 20 مئوية ورطوبة نسبية من 20-40 %

To be kept away from dust in dry cool place of
15 – 25c and relative humidity 20-40 %



شبكة المعلومات الجامعية



بعض الوثائق الأصلية تالفة



شبكة المعلومات الجامعية



بالرسالة صفحات
لم ترد بالأصل

Levels of Endothelin-1 in Patients With Sickle Cell Disease

Thesis

**Submitted in partial fulfillment
for Master Degree in Clinical Pathology**

By

Rania Fawzy Mahmoud

M.B.B.Ch

Cairo University

Supervisors

Prof. Dr. Tayssir Eyada

Professor of Clinical Pathology

Faculty of Medicine

Cairo University

Dr. Hoda Abd El-Ghani

Lecturer of Clinical Pathology

Faculty of Medicine

Cairo University

Dr. Mona Abou El-Eta

Lecturer of Pediatrics

Faculty of Medicine

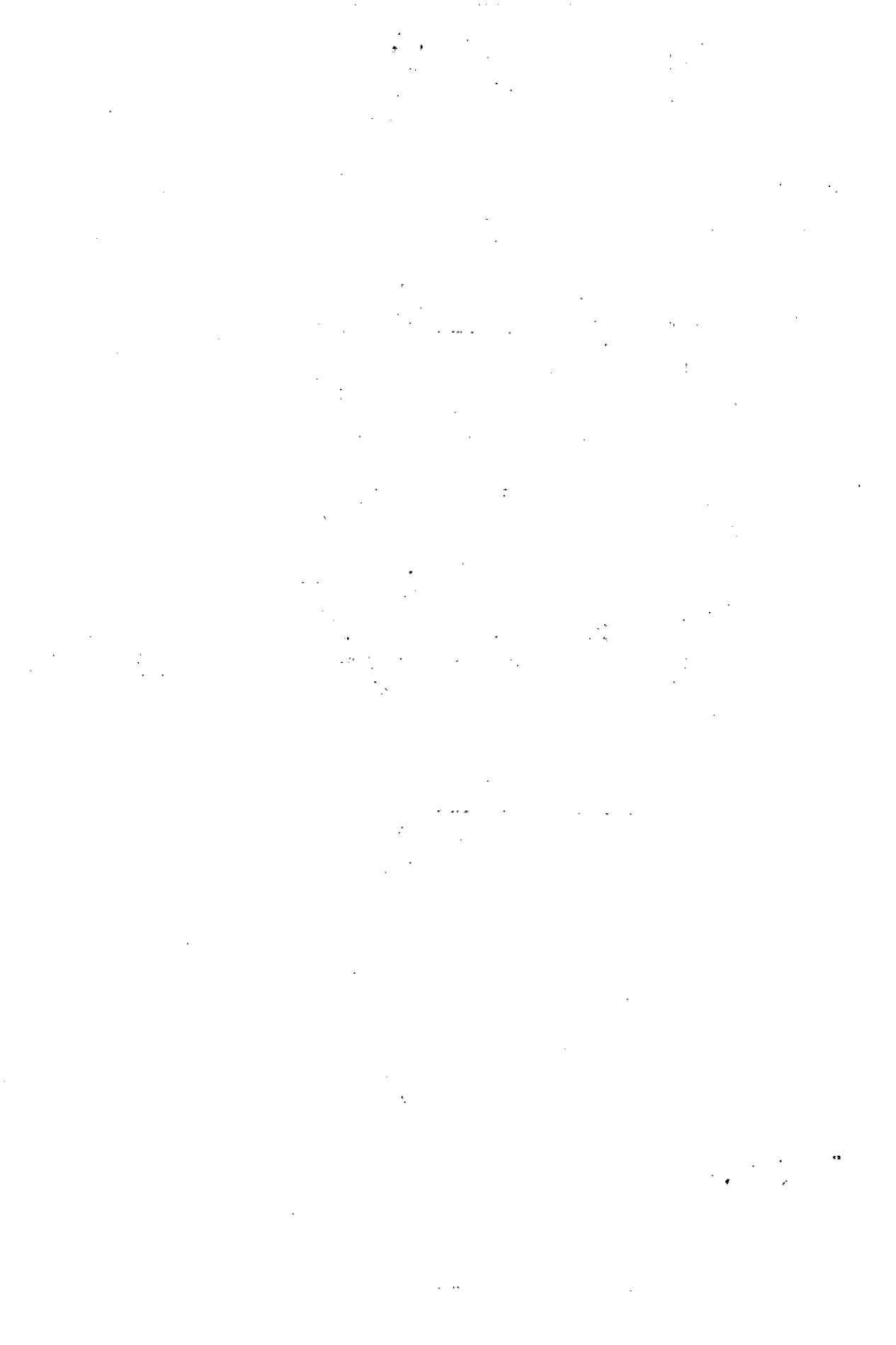
Cairo University

Faculty of Medicine

Cairo University

B.N.S.A.

2001



بسم الله الرحمن الرحيم

قُلْ هَلْ يَسْتَوِي الَّذِينَ يَعْلَمُونَ وَالَّذِينَ
لَا يَعْلَمُونَ إِنَّمَا يَتَذَكَّرُ أُولُوا الْأَلْبَابِ

صدق الله العظيم

الآية (٩) من سورة الزمر

142

149

149

149

149

149

149

149

149

149

149

149

149

149

149

149

149

149

149

149

149

149

149

149

149

149

149

149

149

جامعة القاهرة / كلية الطب
النسر المصري

محضر
أجتماع لجنة الحكم على الرسالة المقدمة من
الطبيب / رامي فوزي محمد ود. عبد الحميد
نوطقة للحصول على درجة الماجستير / الدكتوراة
في الطب (أورولوجيا) الكلى والكلى والكلى

تحت عنوان : باللغة الانجليزية : levels of Endothelin-1 in patients

with sick le cell disease.

: باللغة العربية : مستويات الإندوثيلين - 1 في مرضى

خلل الدم الخبيث

بناءً على موافقة الجامعة بتاريخ ٦ / ١٢ / ٢٠٠٠ تم تشكيل لجنة الفحص والمناقشة للرسالة
الذكورية أعلاه إلى النحو التالي :-
(١) د. السيد محمد كامل (استاذ أورولوجيا الكلى والكلى) (جامعة القاهرة) عن المشرفين
(٢) د. فتحي محمد (استاذ أورولوجيا الكلى والكلى) (جامعة القاهرة) متعن داخلي
(٣) د. سيد محمد (استاذ أورولوجيا الكلى والكلى) (جامعة القاهرة) متعن خارجي
بعد فحص الرسالة بواسطة كل عضو مفردا وكتابة تقارير مفردة لكل منهم لاعتادت اللجنة مجتمعة في
يوم الخميس
بكلية الطب - جامعة القاهرة وذلك لمناقشة الطالب في جلسة علنية في موضع الرسالة والنتائج التي توصل
اليها وكان ذلك الأسس العلمية التي قام عليها البحث .
قرار اللجنة :

قبول الرسالة والسماح للطبيب برفعها الامتحان

تقريرات أعضاء اللجنة :-

الدكتور المتحق

د. محمد

(مهام)

المتحق الداخلي

د. محمد

٢٠٠١ / ١ / ٢٢

المتحق الخارجي

د. محمد



Abstract

Objectives: To mirror endothelial cell interactions and to clarify its role as a cofactor in exacerbating vaso-occlusive crisis in sickle cell anemia.

Methods: 30 patients with homozygous sickle cell disease were enrolled in this study, together with 15 healthy children, matched for age and sex, served as the control group.

The sickle cell disease patients were classified into 2 groups:

Group I: those in steady state of sickle cell anemia,

Group II: those in acute painful crisis.

Plasma ET-1 level was done to all patients.

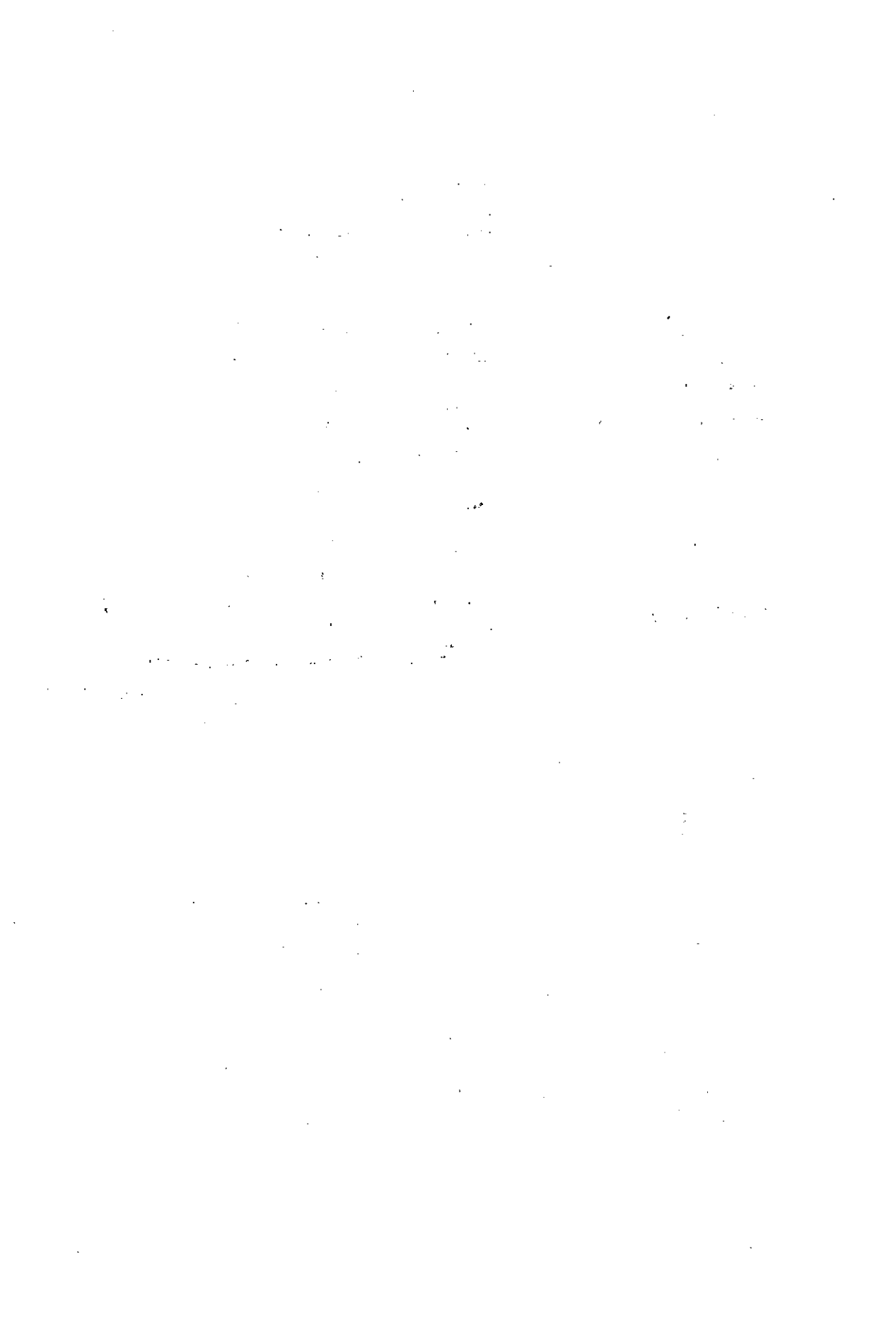
Results:

- Increased levels of plasma ET-1 was demonstrated significantly in patients during crisis as compared to steady state, and in both steady state and crisis as compared to controls.
- There was a positive significant correlation between ET-1 levels and HbS %.
- There was a negative significant correlation between ET-1 levels and frequency of blood transfusion.
- Increased levels of ET-1 in patients with hepatomegaly than those without.

Conclusion: Endothelin could contribute to both the prolonged vasospasm and inflammation in acute painful sickle cell crisis. So, endothelin strategies might have utility in the treatment of this complex disorder.

Key words:

Sickle cell disease - Endothelin - 1



Acknowledgment

My endless and everlasting thanks to my God

I would like to express my great gratitude and appreciation to Prof. Dr. Tayssir Eyada, Professor of Clinical and Chemical Pathology, Cairo University, for her indispensable help, meticulous supervision, and fruitful remarks that are inscribed within this work. Her great experience and wild knowledge were very helpful in guiding me throughout this work.

I would like also to extend my thanks to Dr. Hoda Abd El-Ghani, Lecturer of Clinical and Chemical Pathology, Cairo University, for her great assistance, sincere guidance and reliable advice throughout this work. She has been very generous with time and effort in this work.

My profound thanks due to Dr. Mona Abou El-Ela, Lecturer of Pediatrics, Cairo University, for her excellent supervision guidance and valuable advice throughout the work.

I wish to thank all my patients without whom this work would never have been completed.

