

سامية محمد مصطفى



شبكة المعلومات الجامعية

بسم الله الرحمن الرحيم



سامية محمد مصطفى



شبكة المعلومات الجامعية



شبكة المعلومات الجامعية التوثيق الالكتروني والميكروفيلم



سامية محمد مصطفى



شبكة المعلومات الجامعية

جامعة عين شمس

التوثيق الإلكتروني والميكروفيلم

قسم

نقسم بالله العظيم أن المادة التي تم توثيقها وتسجيلها
علي هذه الأقراص المدمجة قد أعدت دون أية تغيرات



يجب أن

تحفظ هذه الأقراص المدمجة بعيدا عن الغبار



سامية محمد مصطفى



شبكة المعلومات الجامعية



بعض الوثائق الأصلية تالفة



سامية محمد مصطفى



شبكة المعلومات الجامعية



بالرسالة صفحات
لم ترد بالأصل



**SEISMIC BEHAVIOR OF BEAM - COLUMN
CONNECTION WITH DIFFERENT TYPES
OF COATED STEEL BARS.**

By

Hossam El-Din Hassan Fouad Ahmed Abdel-Wahid
M.Sc. of Civil Engineering 1998-Ain Shams University
B.Sc. of Civil Engineering 1989-Shobra Faculty of Engineering,
Zagazig University

A Thesis Submitted to the
Faculty of Engineering at Cairo University
in partial fulfillment of the
Requirements for the Degree of

Doctor of Philosophy

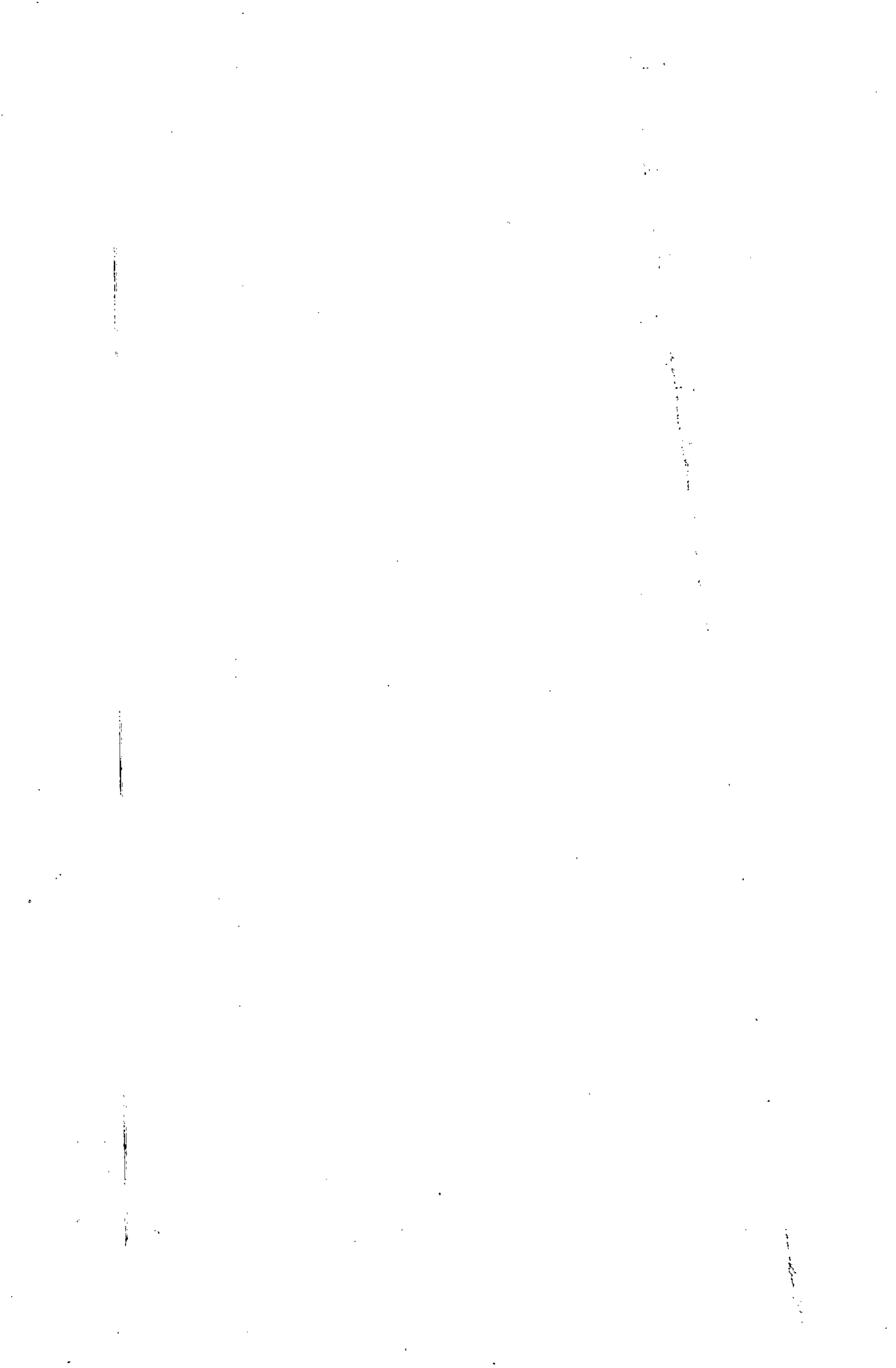
In

STRUCTURAL ENGINEERING

Faculty of Engineering, Cairo University
Giza, EGYPT

2006

B
K206



**SEISMIC BEHAVIOR OF BEAM - COLUMN
CONNECTION WITH DIFFERENT TYPES
OF COATED STEEL BARS**

By

Hossam El-Din Hassan Fouad Ahmed Abdel-Wahid

A Thesis Submitted to the
Faculty of Engineering at Cairo University
in partial fulfillment of the
Requirements for the Degree of
Doctor of Philosophy

In

STRUCTURAL ENGINEERING

Under the Supervision of

Prof. Dr. MOHAMED TALAT MOSTAFA

Professor of Concrete Structures
Faculty of Engineering, Cairo University

Prof. Dr. SHADIA NAGA ELIBIARI

Professor of Concrete Structures
National Center of Housing and Building Research

Prof. Dr. AHMED MOHAMED FARAHAT

Professor of Concrete Structures
Faculty of Engineering, Cairo University

Faculty of Engineering, Cairo University
Giza, EGYPT

2006

**SEISMIC BEHAVIOR OF BEAM - COLUMN
CONNECTION WITH DIFFERENT TYPES
OF COATED STEEL BARS.**

By

Hossam El-Din Hassan Fouad Ahmed Abdel-Wahid

A Thesis Submitted to the
Faculty of Engineering at Cairo University
in partial fulfillment of the
Requirements for the Degree of
Doctor of Philosophy

In

STRUCTURAL ENGINEERING

Approved by the Examining Committee:

Prof. Dr. OMAR ALY MOUSA EL-NAWAWY

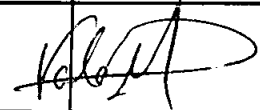


Prof. Dr. MOHAMED EL-SAID EISA

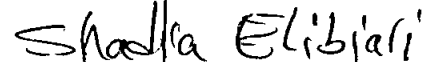


the Supervisors:

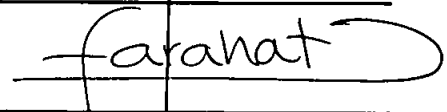
Prof. Dr. MOHAMED TALAT MOSTAFA



Prof. Dr. SHADIA NAGA ELIBIARI



Prof. Dr. AHMED MOHAMED FARAHAT



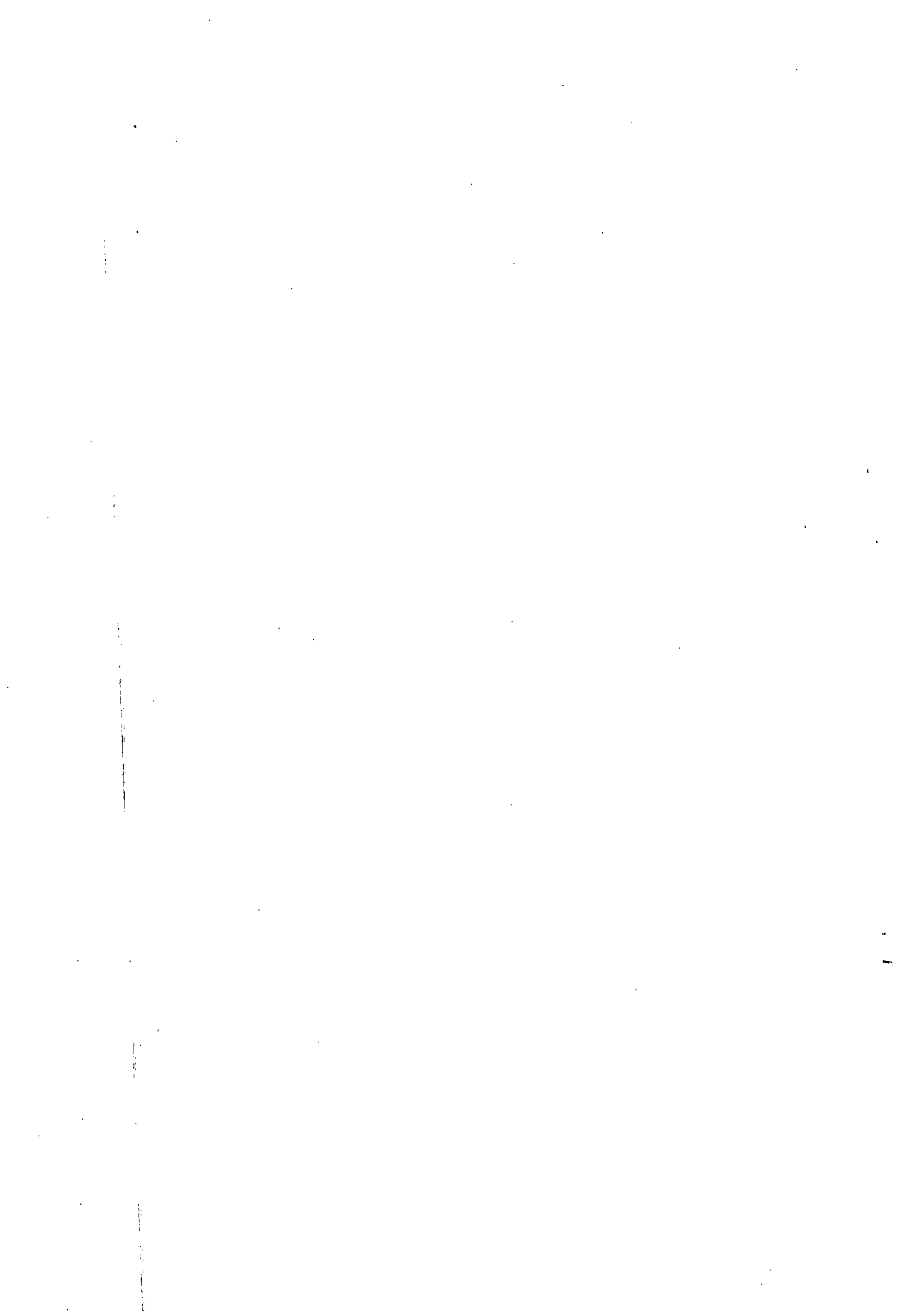
Faculty of Engineering, Cairo University
Giza, EGYPT

2006

بسم الله الرحمن الرحيم

(*قالوا سبحانك لا علم لنا إلا ما علمتنا إنك أنت العليم الحكيم*)

(آيه ٣٢ - البقرة)



DEDICATED TO:

THE SPIRIT OF MY LATE FATHER;

MY GREAT MOTHER;

MY WONDERFUL WIFE;

MY SISTER; AND

MY LOVELY SONS

(AHMED AND SHERIF).

