

سامية محمد مصطفى



شبكة المعلومات الجامعية

بِسْمِ اللَّهِ الرَّحْمَنِ الرَّحِيمِ



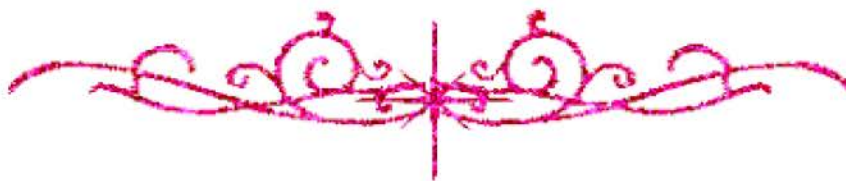
سامية محمد مصطفى



شبكة المعلومات الجامعية



شبكة المعلومات الجامعية التوثيق الالكتروني والميكروفيلم



سامية محمد مصطفى



شبكة المعلومات الجامعية

جامعة عين شمس

التوثيق الإلكتروني والميكروفيلم

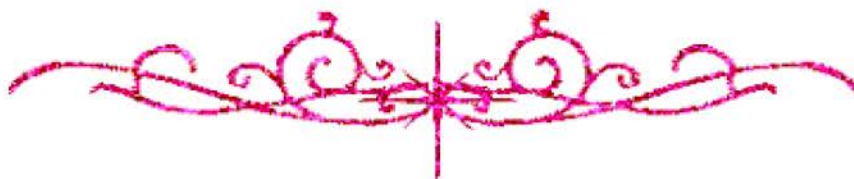
قسم

نقسم بالله العظيم أن المادة التي تم توثيقها وتسجيلها
علي هذه الأقراص المدمجة قد أعدت دون أية تغييرات



يجب أن

تحفظ هذه الأقراص المدمجة بعيدا عن الغبار



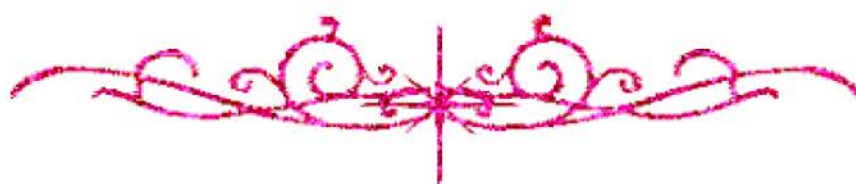
سامية محمد مصطفى



شبكة المعلومات الجامعية



بعض الوثائق الأصلية تالفة



سامية محمد مصطفى

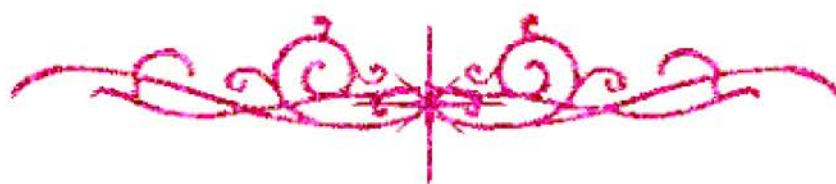


شبكة المعلومات الجامعية



بالرسالة صفحات

لم ترد بالأصل



التوطين وأثره على نوعية الحياة لدى قبائل العباددة والبشارية بأسوان

رسالة مقدمة من
أسماء فتحي محمد فهمي عبد المحسن

لاستكمال متطلبات الحصول على درجة الماجستير
في العلوم البيئية

رسالة

تحت إشرافه

د / منذر سليم أحمد
أستاذ علم النفس المتفرخ
مخلة الخدمة الاجتماعية - جامعة جنوب الوادي - أسوان

د / محمد مصطفى العبيدي
أستاذ علم الاجتماع والتنمية المتفرخ
مخلة التربية - جامعة عين شمس

٢٠٠٨

| | |
|------------------|---------------|
| المكتبة المركزية | جامعة عين شمس |
| رقم التسجيل | ٢٠٧٠٤ |
| رقم القيد | ٤٧٠٠ |
| تاريخ | ٢٠٠٨ |

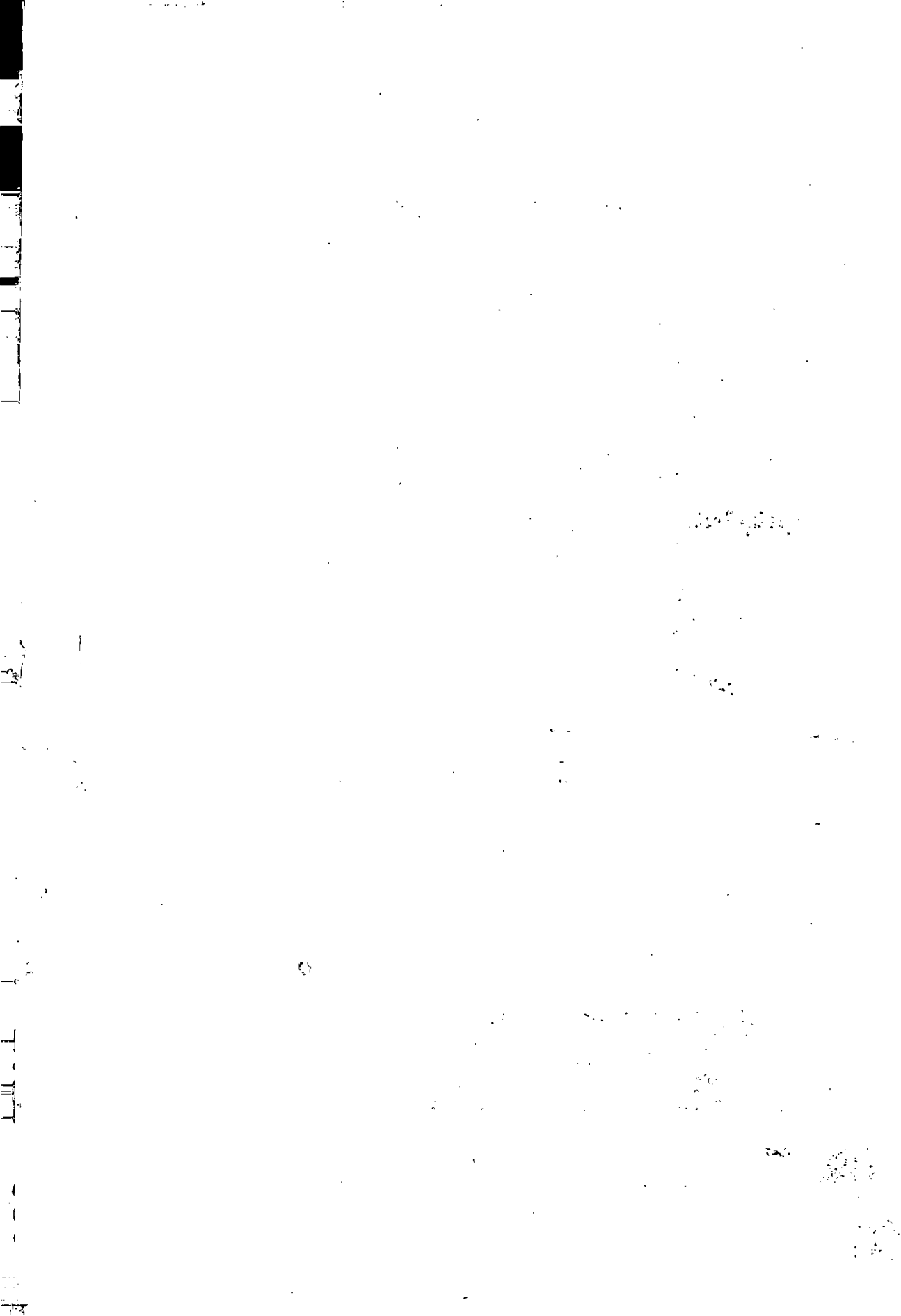
مجلس

التوطين وأثره على نوعية الحياة
لدى قبائل العباددة والبشارية بأسوان

رسالة مقدمة من الطالبة
أسماء فتحي محمد فهمي عبد المحسن

لاستكمال متطلبات الحصول على درجة الماجستير
في العلوم البيئية

قسم العلوم الإنسانية البيئية
معهد الدراسات والبحوث البيئية
جامعة عين شمس



صفحة الموافقة على الرسالة

التوطن وأثره على نوعية الحياة
لدى قبائل العابدة والبشارية بأسوان

رسالة مقدمة من الطالبة

أسماء فتحي محمد فهمي عبد المحسن

بكالوريوس في الخدمة الاجتماعية (تنمية مجتمع) جامعة جنوب

الوادى ٢٠٠٠م

لاستكمال متطلبات الحصول على درجة الماجستير

في العلوم البيئية

قسم العلوم الإنسانية البيئية

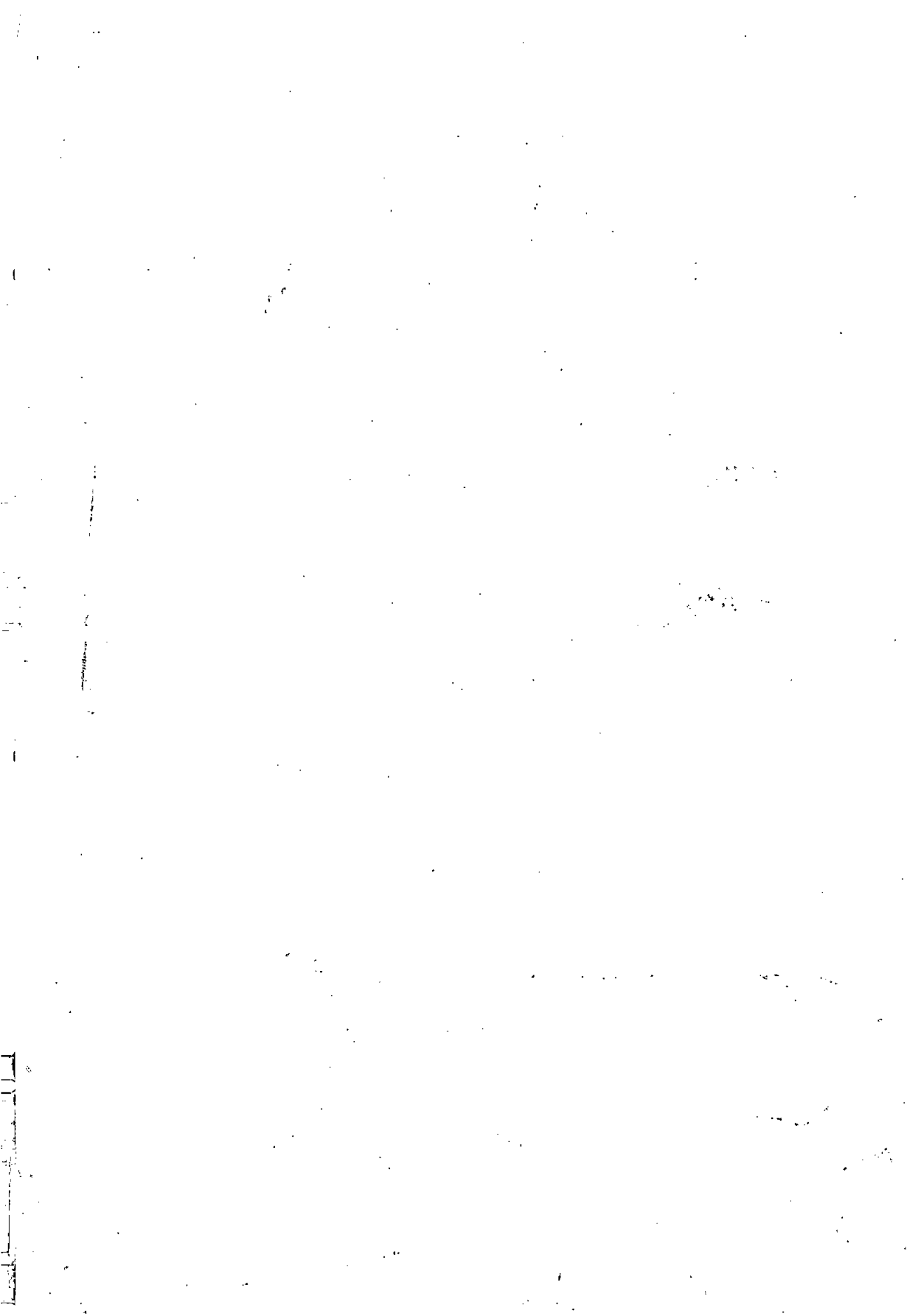
وقد تمت مناقشة الرسالة والموافقة عليها :

اللجنة :

١. أ.د/ محمد مصطفى الشيبيني - أستاذ علم الاجتماع والتنمية المتفرغ - كلية التربية - جامعة عين شمس

٢. أ.د/ سهير عادل العطار - أستاذ علم الاجتماع - كلية البنات - جامعة عين شمس

٣. أ.د/ مصطفى إبراهيم عوض - أستاذ علم الأنثروبولوجيا - معهد الدراسات والبحوث البيئية



التوطين وأثره على نوعية الحياة لدى قبائل العباددة والبشارية بأسوان

رسالة مقدمة من الطالبة

أسماء فتحي محمد فهمي عبد المحسن

بكالوريوس في الخدمة الاجتماعية (تنمية مجتمع) جامعة جنوب الوادي ٢٠٠٠م

لاستكمال متطلبات الحصول على درجة الماجستير

في العلوم البيئية

قسم العلوم الإنسانية البيئية

تحت إشراف:

١. د / محمد مصطفى الشعيبي - أستاذ علم الاجتماع والتنمية المتفرغ - كلية التربية - جامعة عين شمس

٢. د / مدثر سليم أحمد - أستاذ علم النفس المتفرغ - كلية الخدمة الاجتماعية - جامعة جنوب الوادي - أسوان

ختم الإجازة

أجيزت الرسالة بتاريخ ٢٠٠ / /

موافقة مجلس المعهد

٢٠٠٥ / ١١ / ٢٠

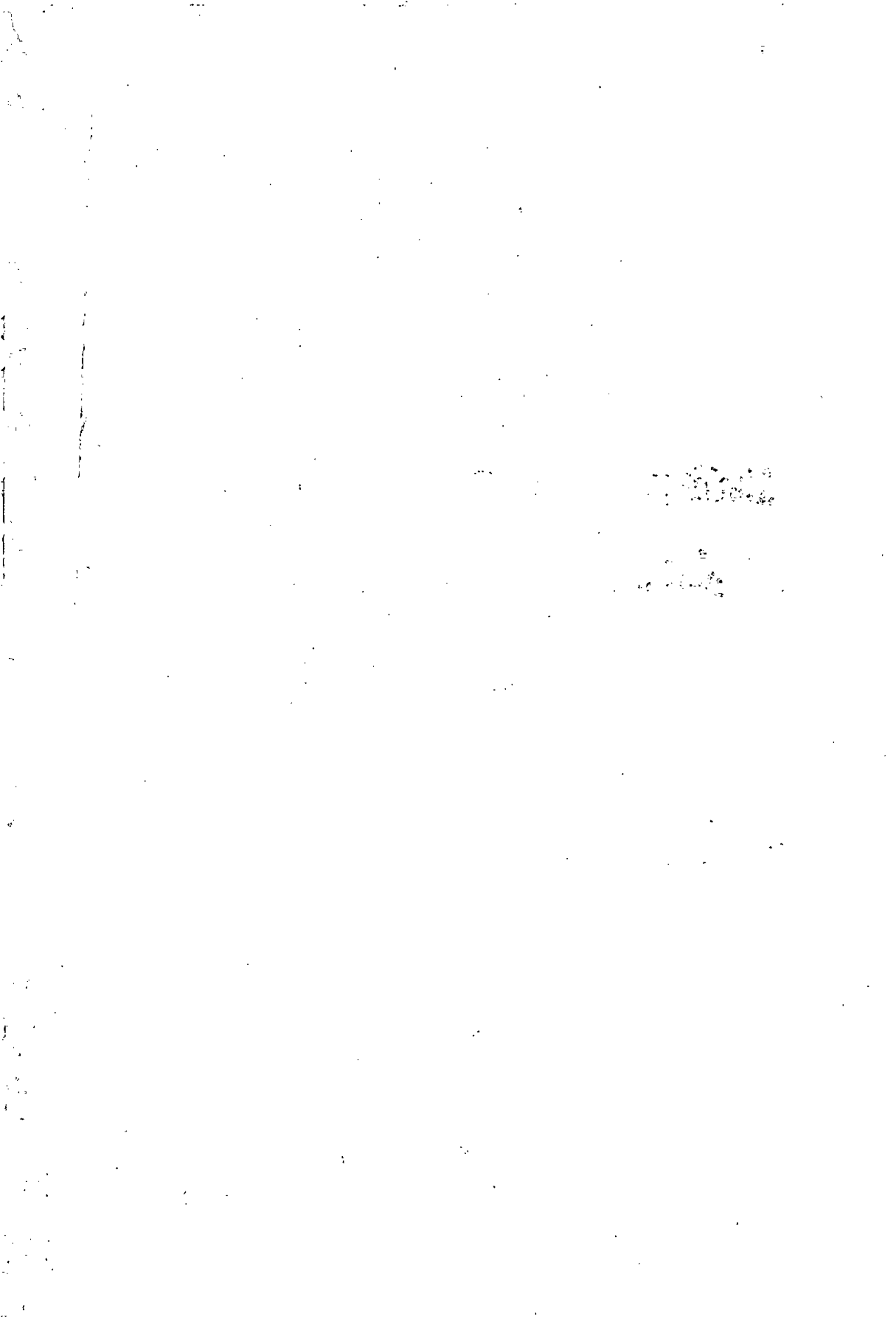
موافقة الجامعة

٢٠٠٠ / /



١٤ / ١٢ / ٢٠٠٠
٢ - ٢

سند



بِسْمِ اللَّهِ الرَّحْمَنِ الرَّحِيمِ

يَا أَيُّهَا النَّاسُ إِنَّا خَلَقْنَاكُمْ مِنْ ذَكَرٍ وَأُنْثَىٰ وَجَعَلْنَاكُمْ

شُعُوبًا وَقَبَائِلَ لِتَعَارَفُوا إِنَّ أَكْرَمَكُمْ عِنْدَ اللَّهِ

أَتْقَاكُمْ إِنَّ اللَّهَ عَلِيمٌ خَبِيرٌ

صَلَّىٰ اللَّهُ عَلَيْهِ وَسَلَّمَ

سورة الأعراف الآية ١٠

