

سامية محمد مصطفى



شبكة المعلومات الجامعية

# بِسْمِ اللَّهِ الرَّحْمَنِ الرَّحِيمِ



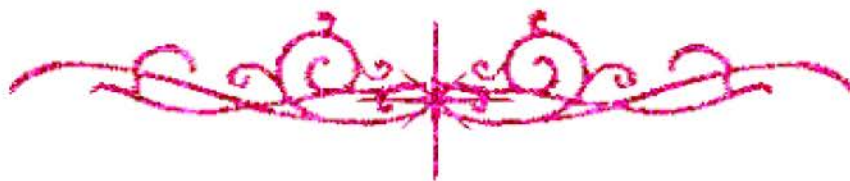
سامية محمد مصطفى



شبكة المعلومات الجامعية



# شبكة المعلومات الجامعية التوثيق الالكتروني والميكروفيلم



سامية محمد مصطفى



شبكة المعلومات الجامعية

# جامعة عين شمس

التوثيق الإلكتروني والميكروفيلم

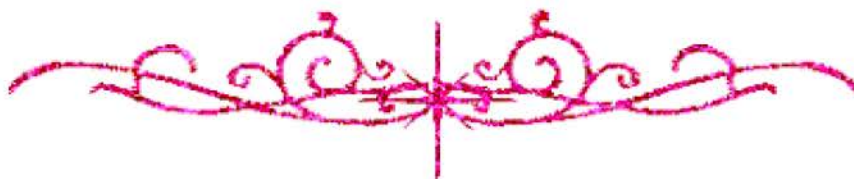
## قسم

نقسم بالله العظيم أن المادة التي تم توثيقها وتسجيلها  
علي هذه الأقراص المدمجة قد أعدت دون أية تغييرات



## يجب أن

تحفظ هذه الأقراص المدمجة بعيدا عن الغبار



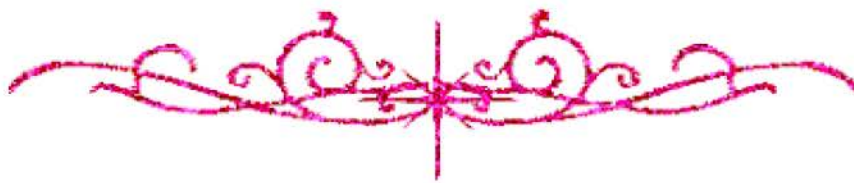
سامية محمد مصطفى



شبكة المعلومات الجامعية



# بعض الوثائق الأصلية تالفة



سامية محمد مصطفى

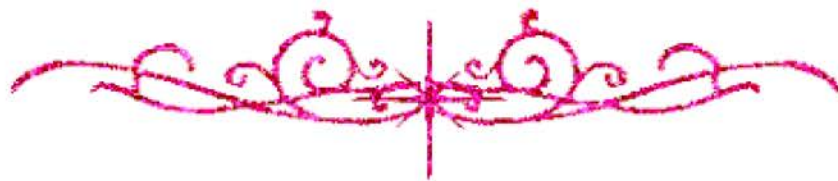


شبكة المعلومات الجامعية



بالرسالة صفحات

لم ترد بالأصل



جامعة المنوفية  
كلية التجارة  
قسم المحاسبة

استخدام محاسبة التكلفة على أساس النشاط  
في البنوك التجارية

رسالة لنيل درجة دكتور الفلسفة في العلوم التجارية  
( تخصص محاسبة )



مقدمة من

احمد محمود حفي مصطفى

البنك الأهلي المصري - قطاع الائتمان

إشراف

الدكتورة/ ثناء على القباني

أستاذة و رئيس قسم المحاسبة

كلية التجارة - المنوفية

جامعة المنوفية

الدكتور / رأفت على رضوان

أستاذ المراجعة ووكيل الكلية لشئون

خدمة المجتمع وتنمية البيئة

كلية التجارة - جامعة المنوفية

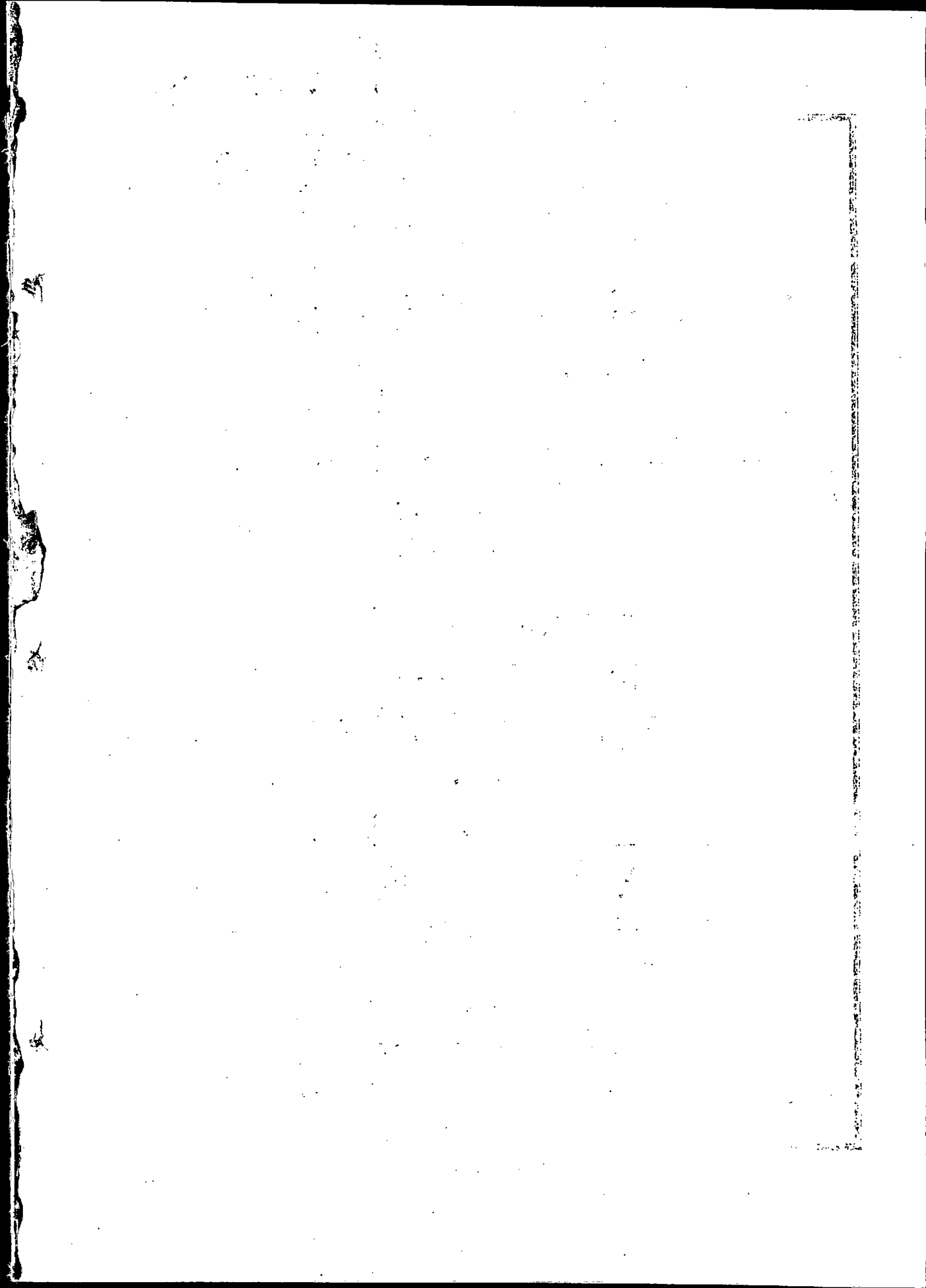
ومعاونة

الدكتور / إسماعيل احمد عصر

مدرس المحاسبة بكلية التجارة - جامعة المنوفية

B

10-7E



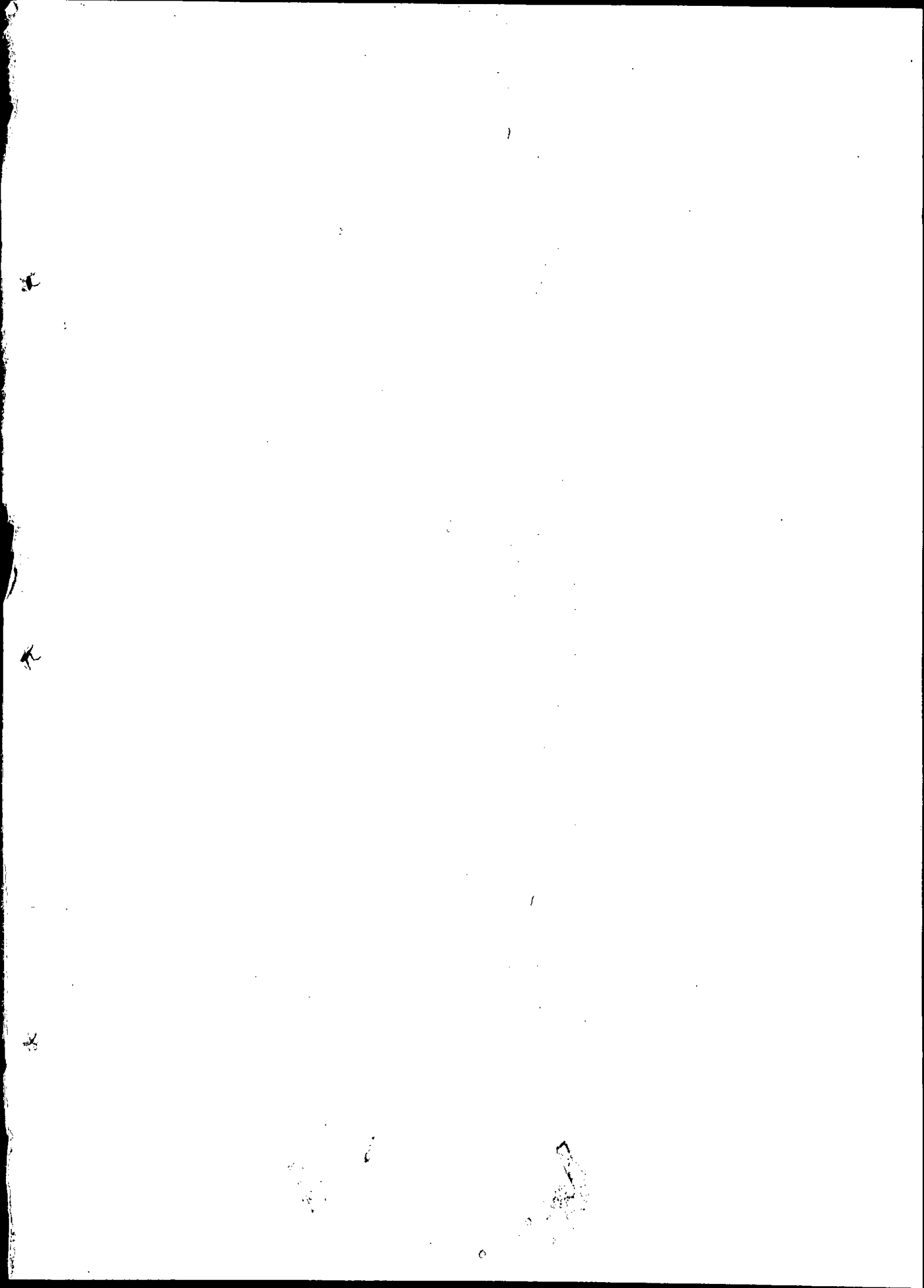
بِسْمِ اللَّهِ الرَّحْمَنِ الرَّحِيمِ

﴿ قَالُوا سُبْحَانَكَ لَا عِلْمَ لَنَا إِلَّا مَا  
عَلَّمْتَنَا إِنَّكَ أَنْتَ الْعَلِيمُ الْحَكِيمُ ﴾

صدق الله العظيم

سورة البقرة ( الآية ٣٢ )





## لجنة المناقشة والحكم على الرسالة

مشرفاً ورئيساً



رأفت على رضوان

أستاذ المراجعة

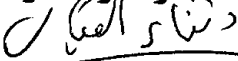
ووكيل الكلية لشؤون خدمة

المجتمع وتنمية البيئة

كلية التجارة - جامعة المنوفية

السيد الأستاذ الدكتور

مشرفاً وعضواً



ثناء على القبانى

أستاذ ورئيس قسم المحاسبة

كلية التجارة - جامعة المنوفية

السيدة الأستاذ الدكتور

عضواً



حازم أحمد يس

أستاذ محاسبة التكاليف

بالجامعة الأمريكية

السيد الأستاذ الدكتور

عضواً



حافظ كامل الغندور

عضو مجلس الإدارة بالبنك الأهلي

المصري المركز الرئيسى

السيد الأستاذ

1870  
1871  
1872  
1873  
1874  
1875  
1876  
1877  
1878  
1879  
1880  
1881  
1882  
1883  
1884  
1885  
1886  
1887  
1888  
1889  
1890  
1891  
1892  
1893  
1894  
1895  
1896  
1897  
1898  
1899  
1900

1870  
1871  
1872  
1873  
1874  
1875  
1876  
1877  
1878  
1879  
1880  
1881  
1882  
1883  
1884  
1885  
1886  
1887  
1888  
1889  
1890  
1891  
1892  
1893  
1894  
1895  
1896  
1897  
1898  
1899  
1900

\*

\*

\*

## شكر وتقدير

أسجد لله شكراً على ما أنعم على به من التوفيق ، ولما أعطاني من جهد على إخراج هذا العمل ، وإن كان ثمة قصور في هذا العمل فإنه من خصائص البشر . وأسأل الله أن يوفقني ويهديني سواء السبيل .

بادئ ذي بدء ، أتوجه بالشكر و العرفان إلى أستاذي الجليل **الأستاذ الدكتور / رأفت على رضوان** الذي واكب هذا الإنجاز منذ أن كان فكرة حتى أصبح حقيقة ، وكان أثناء ذلك نعم الناصح الأمين ، فما بذل على يوماً بوقت ، ولا ضن على بجهد ، فكنت كلما قصدته وجدته ، رغم أعبائه الكثيرة ومشاغلة الجمعة ، وقد كان لذلك أثره الكبير في إتمام هذه الرسالة ، فجزاه الله كل خير وأطال في عمره .

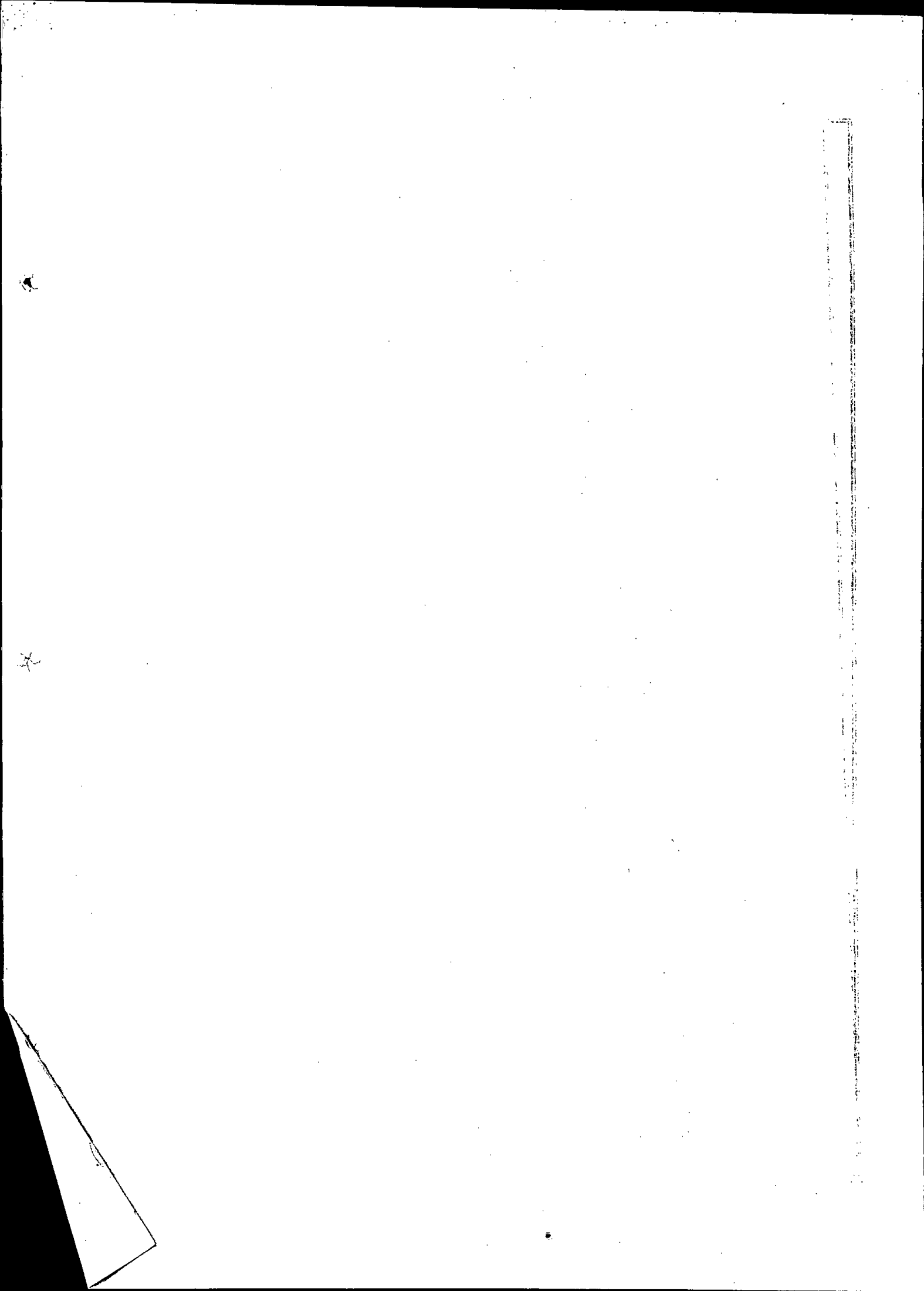
وإن كنت أنسى فلا أنسى **الأستاذة الدكتورة / ثناء على القباني** فما فتئت تشد من أزرى وتشجعني وتحفز همتي لاكمال ما بدأت ، فكان هذا مبعث فخري واعتزازي ، وجميلاً يضاف إلى جمائلها التي غمرتني بها ، أطال الله في عمرها و منحها وافر الصحة والعافية .

كما يتقدم الباحث بخالص الشكر و التقدير الى **الأستاذ الدكتور / إسماعيل عصر** على رعايته للباحث و مؤازرته له على ان ينتهي من إتمام هذا البحث . كما يتقدم الباحث بأسمى آيات الشكر و التقدير و العرفان إلى **الأستاذ الدكتور / حازم أحمد يس و الأستاذ / حافظ كامل الغندور** على تفضلهما بقبول الاشتراك في لجنة المناقشة و الحكم على الرسالة .

كما يتوجه الباحث أيضاً بالشكر العميق إلى أسرة قسم المحاسبة وجميع أعضاء هيئة التدريس بالكلية على تعاونهم العلمي الصادق و تشجيعهم المستمر للباحث .

وأخيراً أشكر كل يد قدمت لي العون و المساعدة على إنجاز هذا البحث . و إن أي عمل مهما بلغ درجة اكتماله يظل عملاً من أعمال الإنسان ، الذي لا يمكن أن يبلغ الكمال . فالكمال لله وحده سبحانه جلّت قدرته ، " ذلك فضل الله يؤتيه من يشاء والله ذو الفضل العظيم " .

الباحث



## الإهداء

إلى والديّ ... أطال الله في عمرهما  
إلى زوجتي وأبنائي ... سعادتي وأمل حياتي  
إلى عائلتي الكريمة ... عزوتي وسندي المتين

1913

1  
2  
3  
4  
5  
6  
7  
8  
9  
10  
11  
12  
13  
14  
15  
16  
17  
18  
19  
20  
21  
22  
23  
24  
25  
26  
27  
28  
29  
30  
31  
32  
33  
34  
35  
36  
37  
38  
39  
40  
41  
42  
43  
44  
45  
46  
47  
48  
49  
50  
51  
52  
53  
54  
55  
56  
57  
58  
59  
60  
61  
62  
63  
64  
65  
66  
67  
68  
69  
70  
71  
72  
73  
74  
75  
76  
77  
78  
79  
80  
81  
82  
83  
84  
85  
86  
87  
88  
89  
90  
91  
92  
93  
94  
95  
96  
97  
98  
99  
100