

# بِسْمِ اللَّهِ الرَّحْمَنِ الرَّحِيمِ



SALWA AKL



# شبكة المعلومات الجامعية التوثيق الالكتروني والميكروفيلم



SALWA AKL

# جامعة عين شمس

التوثيق الإلكتروني والميكروفيلم  
قسم

نقسم بالله العظيم أن المادة التي تم توثيقها وتسجيلها  
علي هذه الأقراص المدمجة قد أعدت دون أية تغييرات



يجب أن

تحفظ هذه الأقراص المدمجة بعيدا عن الغبار



SALWA AKL



# بعض الوثائق الأصلية تالفة



SALWA AKL



بالرسالة صفحات

لم ترد بالأصل



SALWA AKL

بسم الله الرحمن الرحيم  
جامعة المنيا  
كلية الفنون الجميلة  
قسم التصوير



B17107

المعطيات التكنولوجية للعمارة ذات الواجهات المعدنية  
وأثرها على الرؤية المستقبلية للتصوير الجداري في مصر

**Technological characteristics of metal buildings and  
their impacts on the future vision of the mural  
painting in Egypt**

إعداد

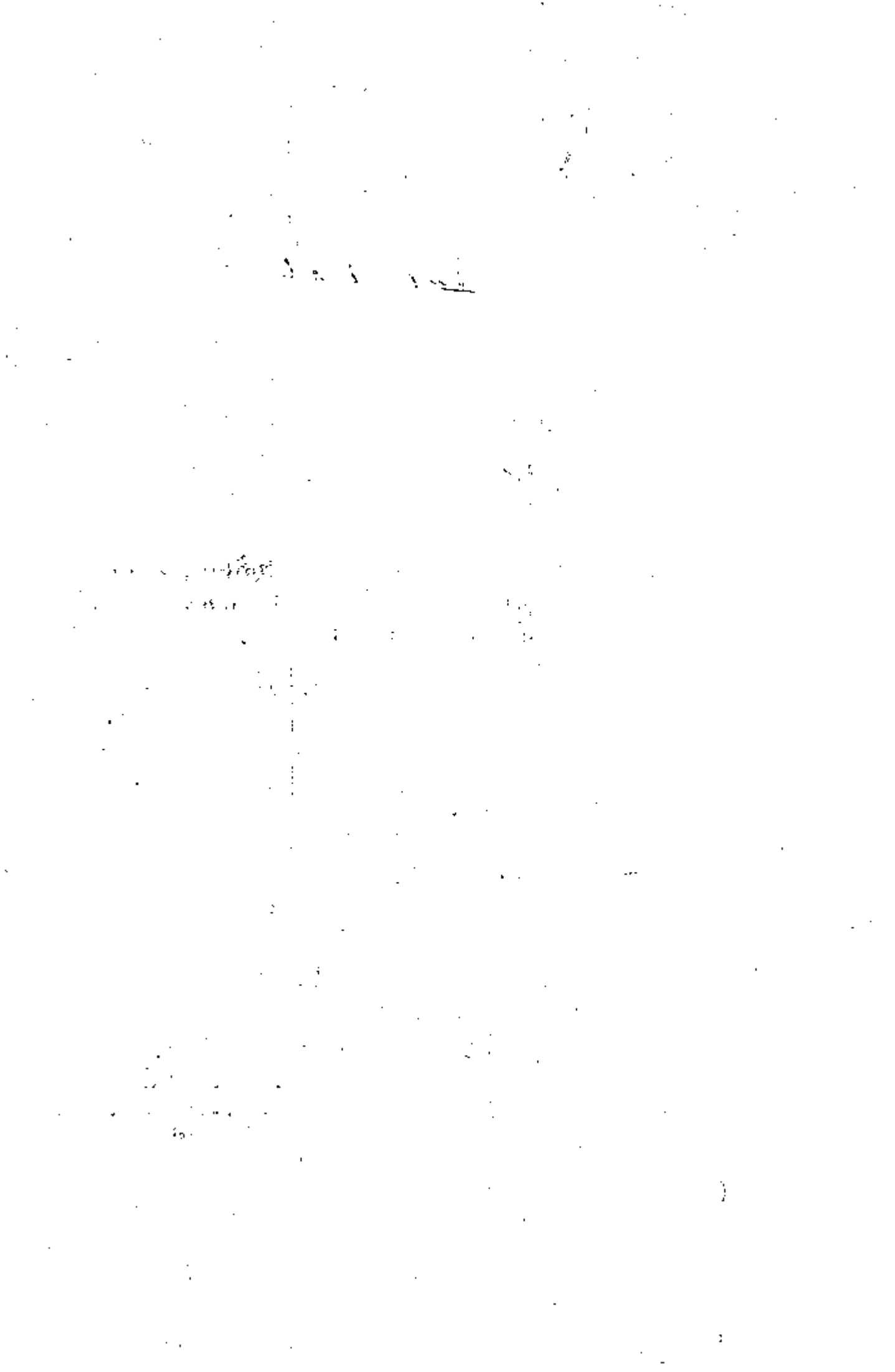
هيام هارون عطية محمد

المدرس المساعد بقسم التصوير كلية الفنون الجميلة - جامعة المنيا  
بحث مقدم للحصول على درجة الدكتوراة في فلسفة الفنون الجميلة تخصص تصوير الجداري

إشراف

أ.م. د/ أمل صبرى محمد  
أستاذ مساعد التصوير الجداري بقسم التصوير  
بكلية الفنون الجميلة جامعة المنيا

أ. د / أحمد شحاتة أبو المجد  
أستاذ التصميم الجداري بقسم الزخرفة  
بكلية الفنون التطبيقية جامعة حلوان





## قرار لجنة المناقشة والحكم

على رسالة الدكتوراة المقدمة من الباحثة / هيام هارون عطية محمد  
موضوعها :- المعطيات التكنولوجية للعصارة ذات الواجهات المعدنية وأثرها على الرؤية  
المستقبلية للتصوير الجدارى فى مصر  
بناء على قرار الأستاذ الدكتور/ نالاب رئيس الجامعة لشئون الدراسات العليا والبحوث فى  
٤/١٩/ ٢٠٠٦ م بتشكيل لجنة المناقشة من :

- ١- الأستاذ الدكتور/ عبد السلام عيد  
أستاذ للتصوير بقسم للتصوير بكلية الفنون الجميلة  
جامعة الأسكندرية
- ٢- الأستاذ الدكتور/ أحمد محمد بدوى  
أستاذ التصميم بقسم المعادن بكلية الفنون التطبيقية  
بجامعة حلوان
- ٣- الأستاذ الدكتور/ أحمد شحاتة أبو المجد  
أستاذ التصميم بقسم للزخرفة بكلية الفنون التطبيقية  
بجامعة حلوان
- ٤- الأستاذ المساعد الدكتور / أمل صبرى محمد  
أستاذ مساعد التصوير بقسم التصوير بكلية  
الفنون الجميلة بجامعة المنيا

اجتمعت اللجنة فى تمام الساعة الحادية عشر صباحا من يوم الثلاثاء الموافق ١٦/٥/٢٠٠٦ م بمبنى كلية  
الفنون الجميلة بجامعة المنيا وتناقشت الباحثة المذكورة مناقشة عننية فيما تقدمت به واستمرت المناقشة حتى  
الساعة الثانية ظهرا ورات بعد المناقشة أن توصى بمنح الباحثة / هيام هارون عطية محمد درجة  
الدكتوراة فى فلسفة لفنون الجميلة تخصص (تصوير)

### لجنة المناقشة العنية والحكم على الرسالة

- الأستاذ الدكتور/ عبد السلام عيد
- الأستاذ الدكتور/ أحمد محمد بدوى
- الأستاذ الدكتور/ أحمد شحاتة أبو المجد
- الأستاذ المساعد الدكتور / أمل صبرى محمد

وكيل الكلية لشئون الدراسات العليا والبحوث

(أ.د / محمد على محمود خاطر)



1000

**إهداء**

**إلى أمي وأبي أطال الله عمرهما  
وأودهما بالصحة والعافية**



## شكر وتقدير

الحمد لله .. على ما أولانى به من فضله وأعاننى حتى كان هذا البحث ..  
يشرفنى أن أتقدم أولاً بخالص شكرى للأستاذ الدكتور/ أحمد شحاتة أبو  
المجد على تفضله بالإشراف على البحث وعلى ما أولانى به من رعاية  
وتوجيه .. كما أتقدم بجزيل الشكر للأستاذ الدكتور / أمل صبرى على ما بذلته  
معى من جهد وتوجيه لإتمام البحث .. فلها منى كل التقدير والعرفان بالجميل ..  
كما أتقدم بخالص الشكر والتقدير لكل من الأستاذ الدكتور / عبد السلام عيد  
أستاذ التصوير بقسم التصوير بكلية الفنون الجميلة جامعة الإسكندرية  
والأستاذ الدكتور/ أحمد محمد بدوى .. أستاذ التصميم بقسم المعادن بكلية  
الفنون التطبيقية جامعة حلوان على تعاونهما معى وتشريفهما لى بالموافقة  
على مناقشة البحث .. فلهما منى كل الشكر والتقدير  
ولا يفوتنى أن أشكر كل من قدم لى يد العون من أجل إخراج هذا البحث .

والله ولى التوفيق

" الباحث "



## فهرس المحتويات

فهرس المحتويات

رقم صفحة	الموضوع
١	المقدمة
٧	مشكلة البحث - أهداف البحث
٨	أهمية البحث - فروض البحث - حدود البحث - منهج البحث - خطوات البحث
	الباب الأول :
١٠	الأسطح المعمارية المعنوية مسطح حامل للتصوير الجدارى المعاصر
١١	تمهيد
	الفصل الأول
١٢	المسطح الحامل ودوره فى تأكيد القيم الجمالية فى فن التصوير الجدارى
١٣	مفهوم المسطح الحامل للتصوير الجدارى
١٧	أهمية المسطح الحامل للتصوير الجدارى
١٨	سمات المسطح الحامل للتصوير الجدارى ودوره فى تأكيد القيم الجمالية لنصل
١٩	١- الخواص البصرية
١٩	البريق
٢٠	اللون
٢٢	الملمس
٢٦	الشفافية
٢٨	٢- خواص تماسكية
٢٨	إختلاف الإعتبارات الفنية بإختلاف مادة المسطح
٢٩	علاقة مادة المسطح بمصادر الإضاءة فى البيئة المعينة
٣١	الإعكاس
٣٢	العوامل البيئية وأثرها على مواد الأسطح
٣٤	تجانس مواد التلوين ومادة المسطح
٣٥	أنواع الأسطح الحاملة فى التصوير الجدارى
٣٥	مواد الأسطح التقليدية
٣٥	الخشب
٣٧	الزجاج
٣٨	الحجر
٤٠	الخرسانية